



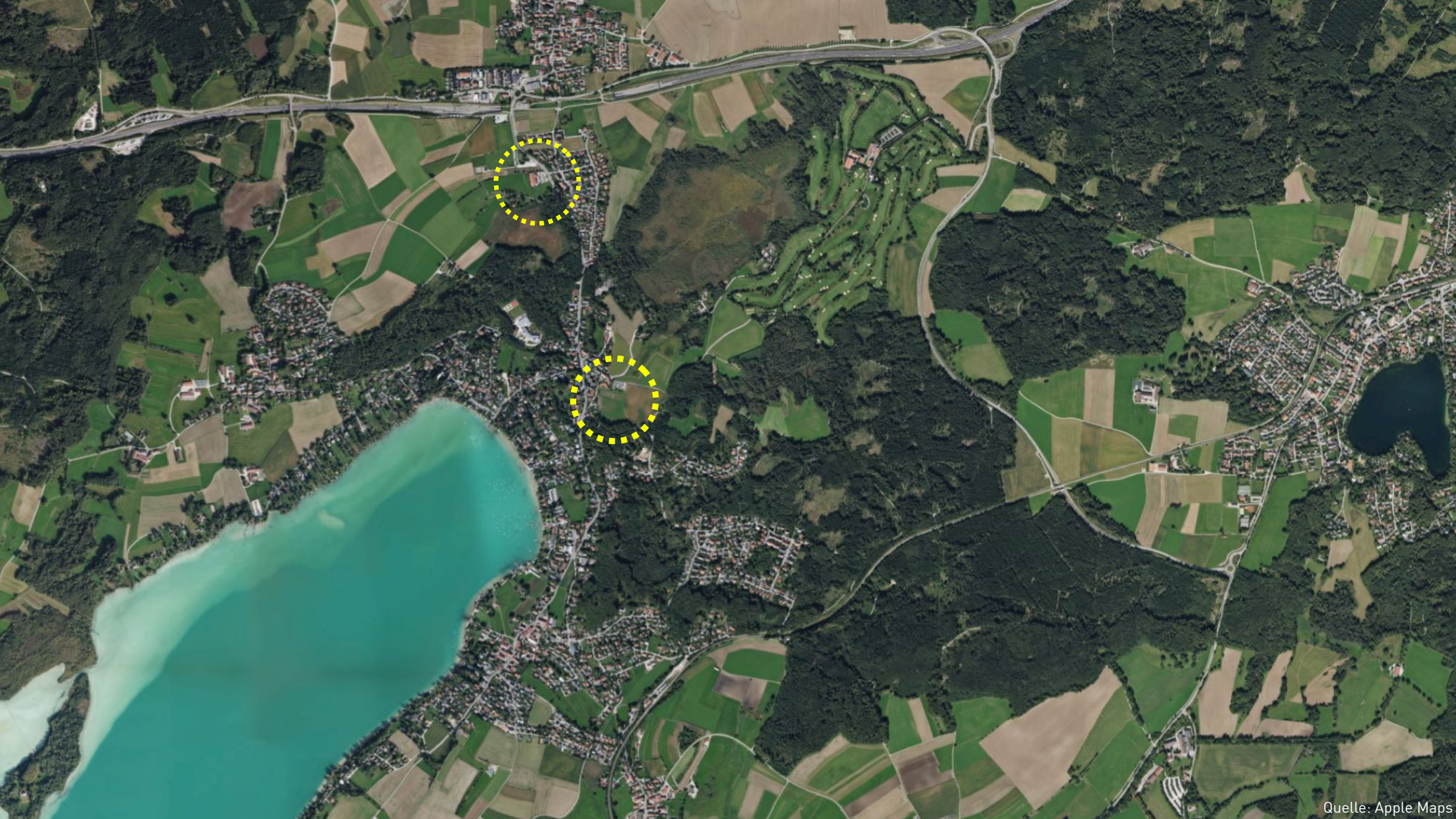
HKS

# SUPERMARKT UND WOHNEN AM WÖRTHSEE

HKS Architekten in Zusammenarbeit mit Hermann Kaufmann Architekten





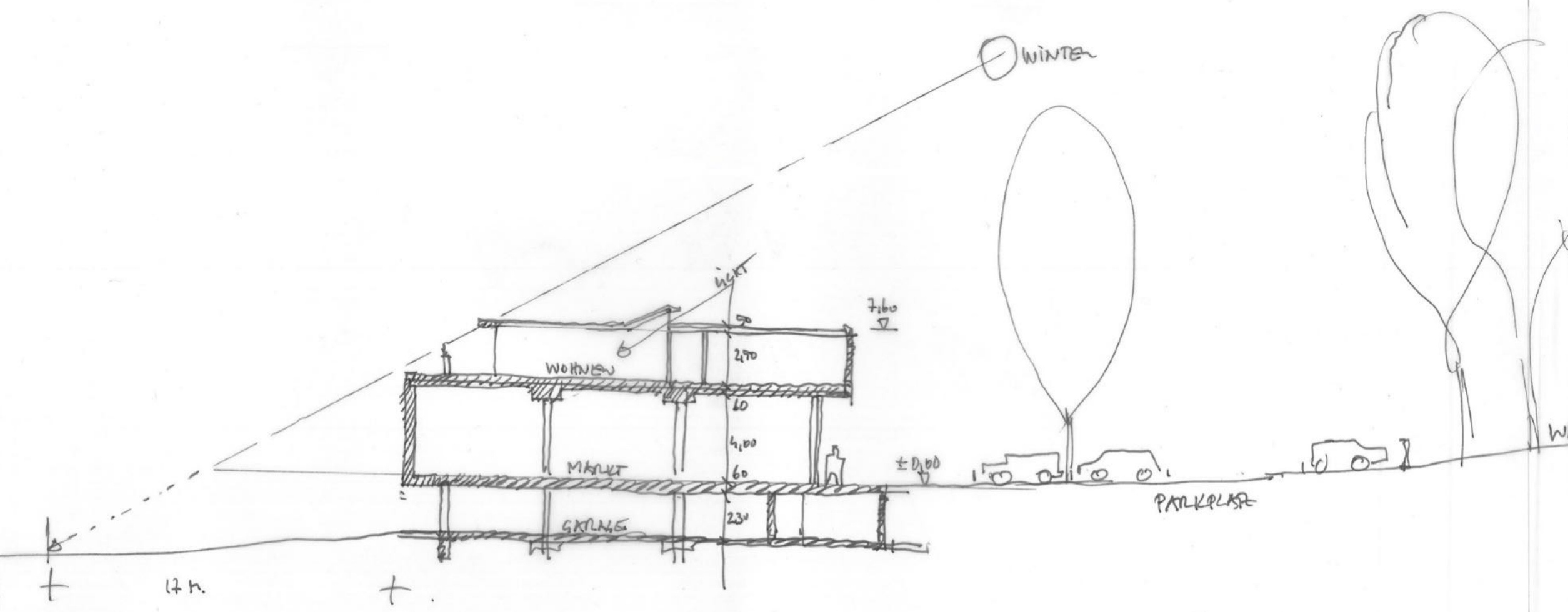














Neue Grenze

⊕ -2,90 = 579,1

⊕ = 579,8

⊕ -2,90 = 579,1

⊕ -2,90 = 579,1

⊕ -2,90 = 579,1

1.649,95 m<sup>2</sup>

⊕ ±0,00 = 582,0

⊕ +3,0 = 584,5

7 %

⊕ +3,25 = 584,75

Beschung

⊕ ±0,00 = 582,0

Ekw

55 Stellplätze  
3x 3,60 x 5,00 m  
62x 2,70 x 6,00 m

⊕ +0,5 = 582,5

7,0 %

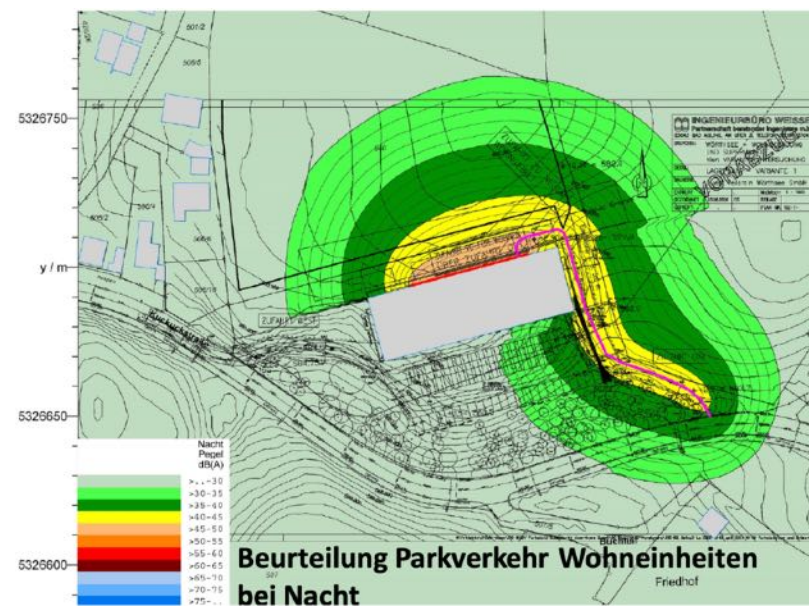
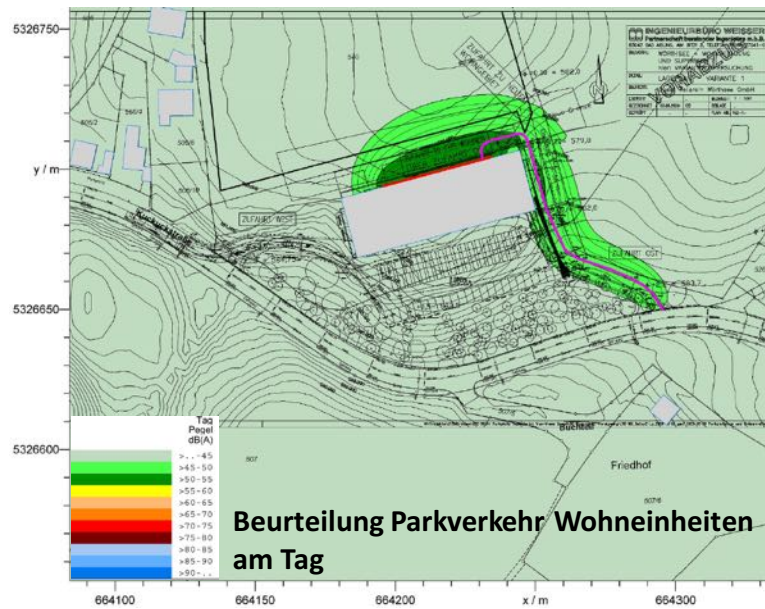
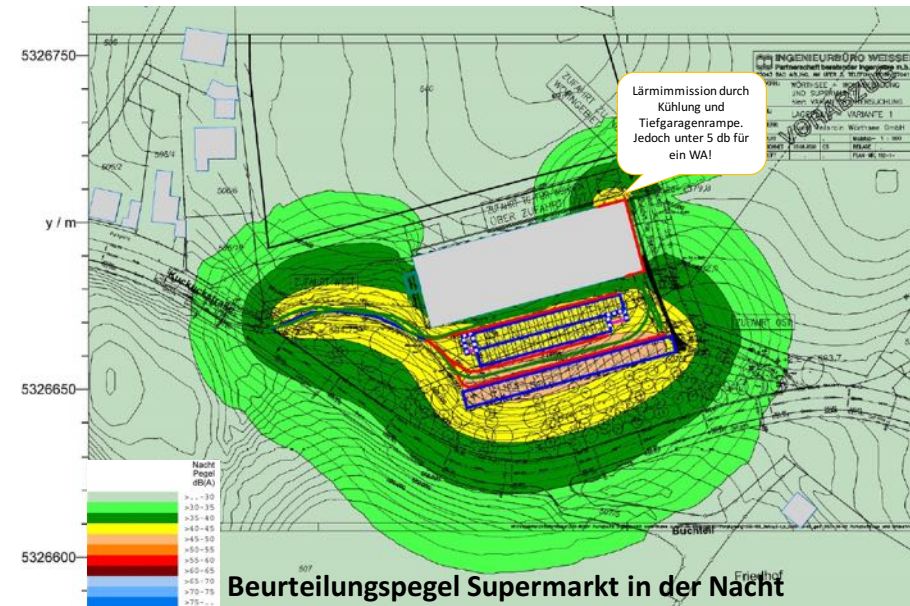
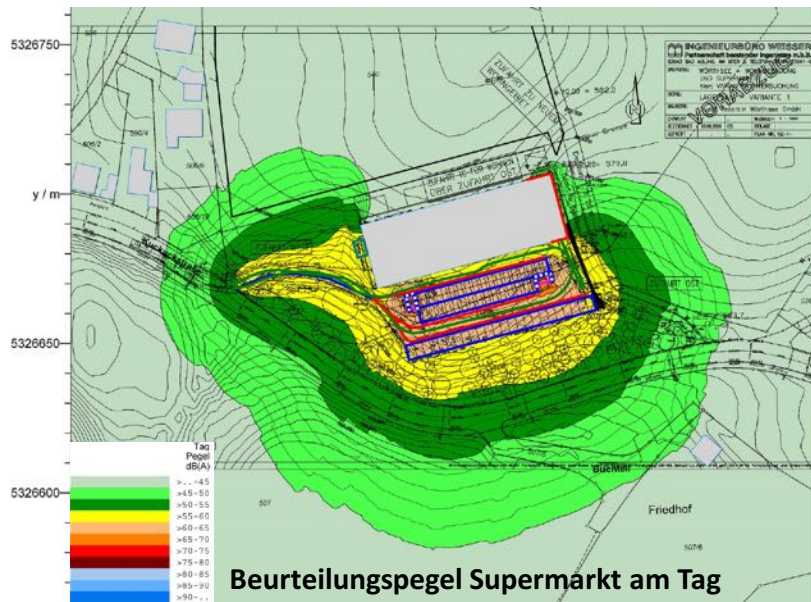
⊕ = 583,7

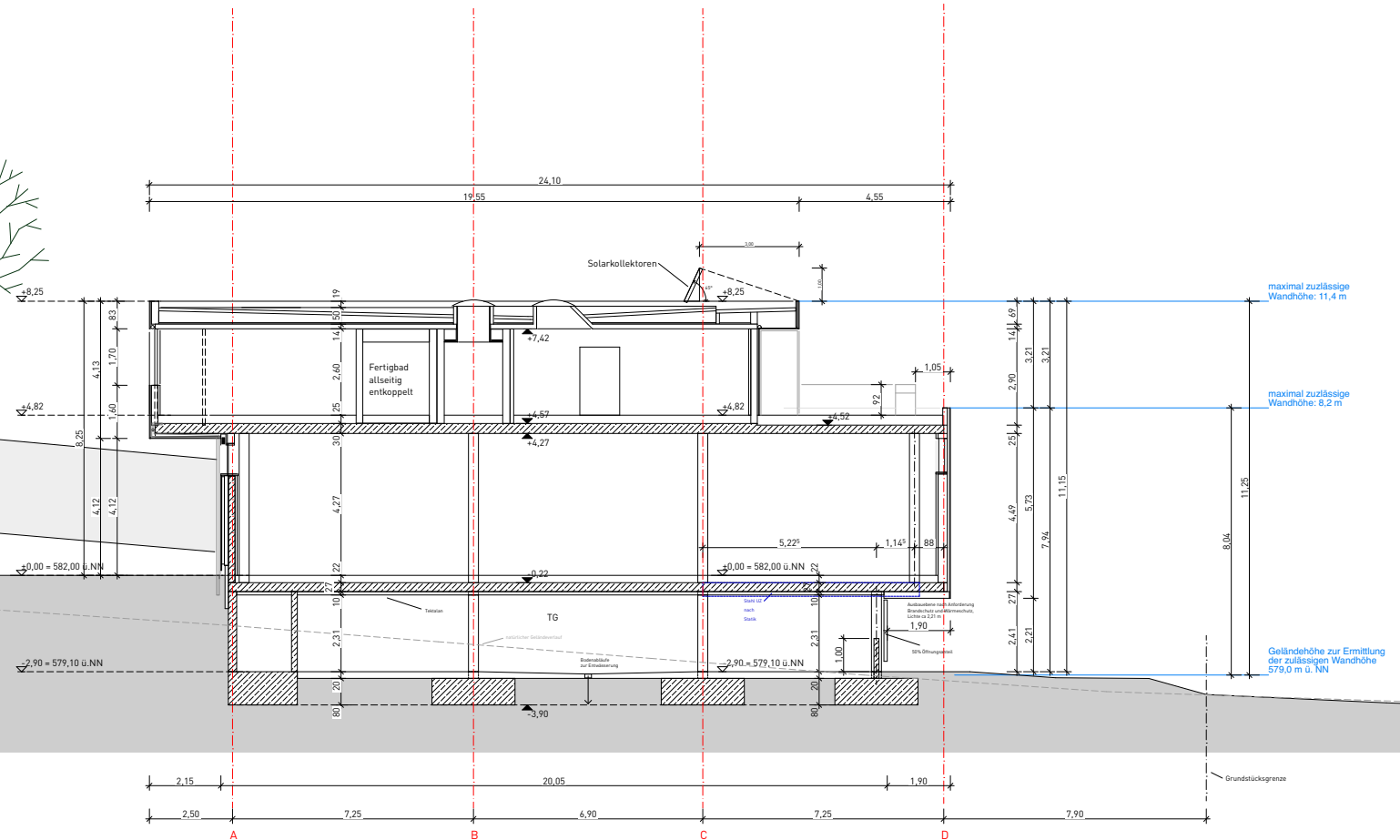
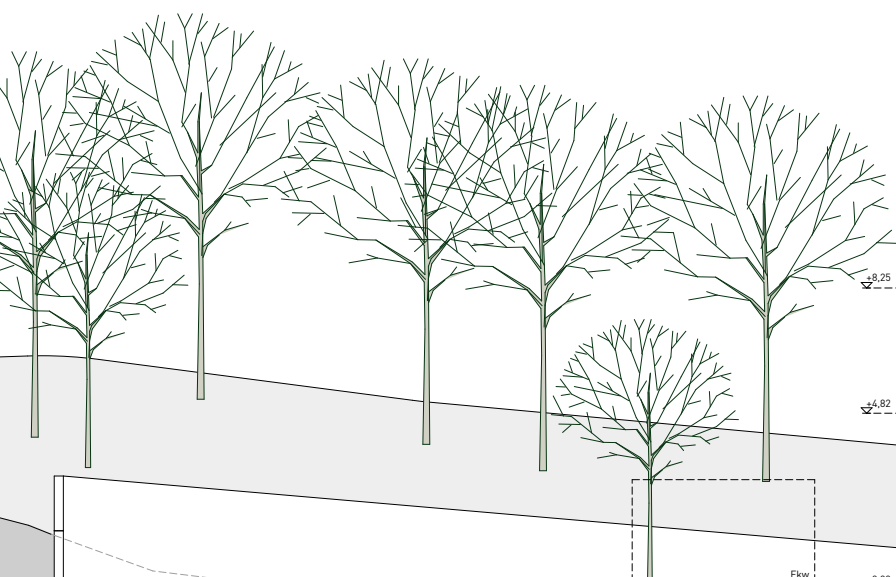
Kuckuckstraße

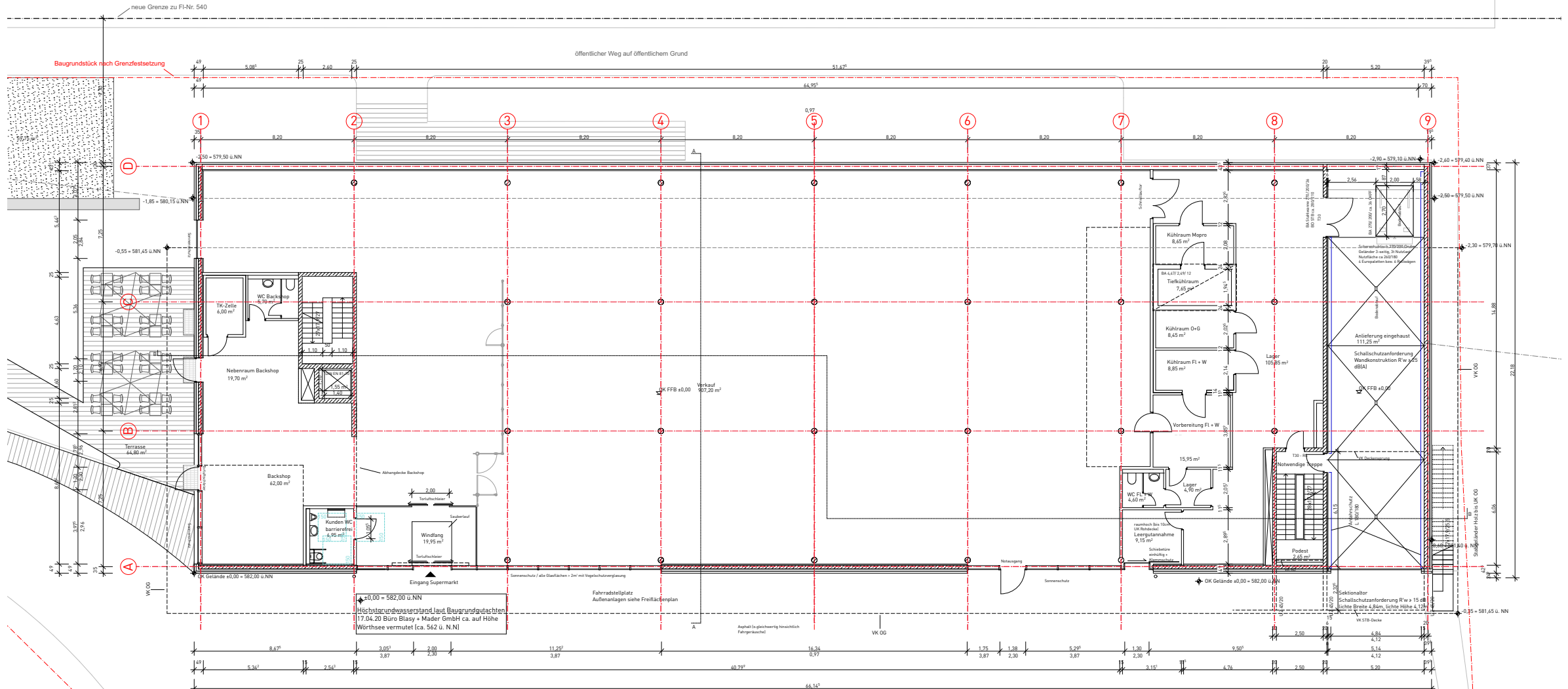
⊕ +0,5 =

24,0 %



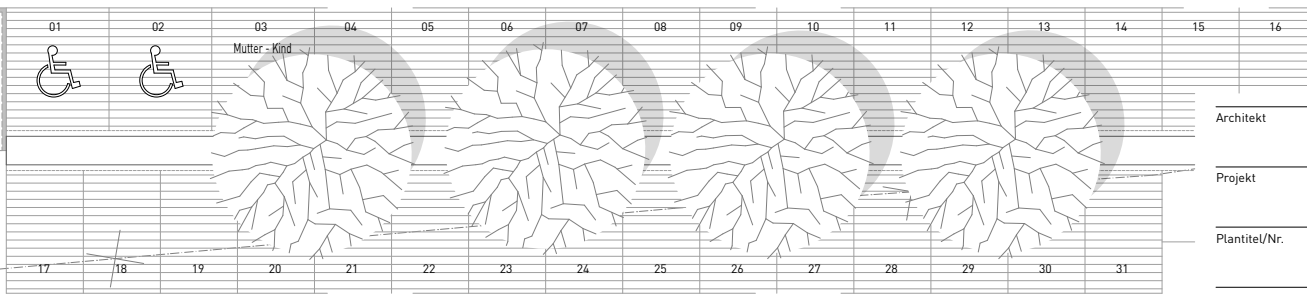






+0.00 = 582,00 ü.NN  
 Hochbauwasserstand laut Baugrunderhebungen  
 17.04.20 Büro Blasy + Meier GmbH ca. auf Höhe  
 Wörthsee vermutet (ca. 562 ü. N.N)

Aktion	1,85 m <sup>2</sup>
	EWR
	eingehaust, Richtung Süden offen
max. Traufhöhe:	R <sub>wa</sub> = 15 dB (A)
3,00m	max. Traufhöhe:
13,50 m <sup>2</sup>	3,00m



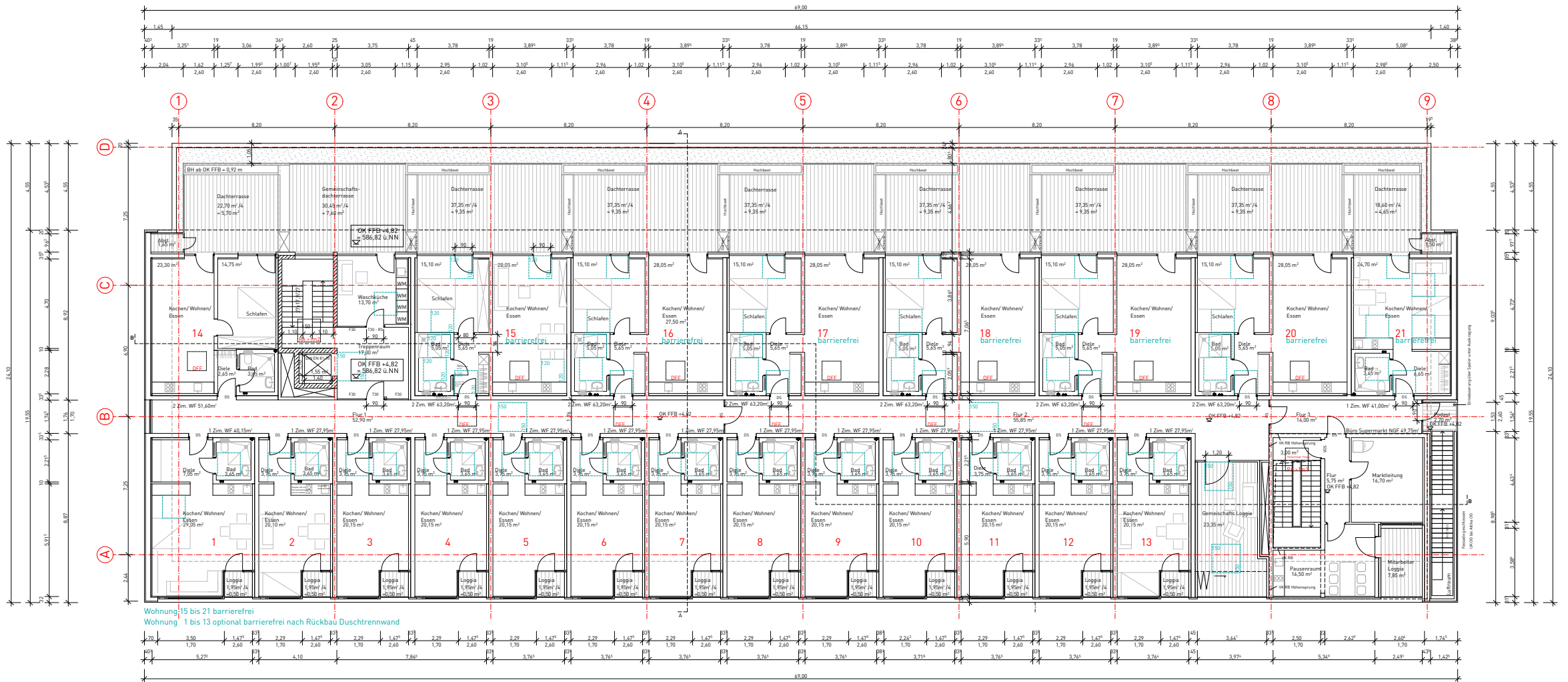
55 Stuhlplätze:  
 52x 2,70 x 5,00 m  
 3x 3,60 x 5,00 m

Architekt HK Architekten Hermann Kaufmann ZT | HKS Architekten PartG mbB  
 Schleißheimer Str. 157 D-80797 München, Telefon +49 89 452 312-45, Fax -49  
 buero@hks-architekten.com

Projekt Supermarkt mit Wohnen | Wörthsee

Planteil/Nr. **Grundriss EG** 036-0.001-WA

Datum: 29.04.21 Maßstab: 1:100 Status: Entwurf Format: A1 Gez.: BW

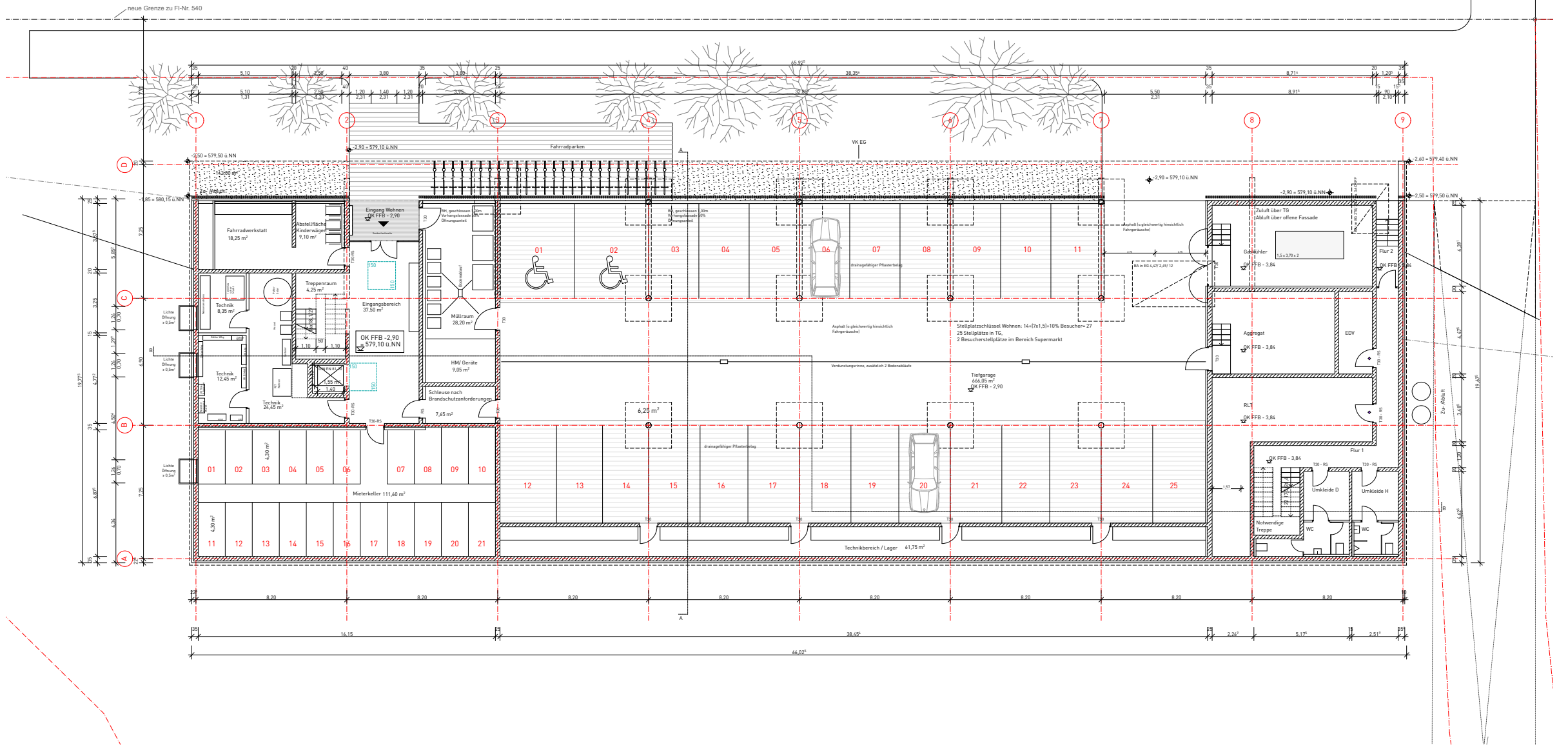


Architekt HK Architekten Hermann Kaufmann ZT | HKS Architekten PartG mbB  
 Schleißeimer Str. 157 D-80797 München, Telefon +49 89 452 312 -45, Fax -49  
 buero@hks-architekten.com

Projekt Supermarkt mit Wohnen | Wörthsee

Plantitel/Nr. **Grundriss 0G** 036-0.002-WA

Datum: 29.04.21 Maßstab: 1:100 Status: Entwurf Format: A1 Gez.: BW



Architekt HK Architekten Hermann Kaufmann ZT | HKS Architekten PartG mbB  
 Schleißheimer Str. 157 D-80797 München, Telefon +49 89 452 312 -45, Fax -49  
 buero@hks-architekten.com

Projekt Supermarkt mit Wohnen | Wörthsee

Plantitel/Nr. Grundriss UG 036-0.003-WA







RIESENMARKT+VIEL ASPHALT  
ZERSTÖRN NICHT NUR DEN KUCKUCKSWALD!





Foto: Sebastian Schels









Foto: Sebastian Schels









Foto: Sebastian Schels



Foto: Sebastian Schels



Foto: Sebastian Schötsls





TKS





TKS

Vielen **Dank** für ihre  
Aufmerksamkeit