

Nachhaltige Transformation Gestalten

Baukultur in den ländlichen Räumen Baden-Württembergs



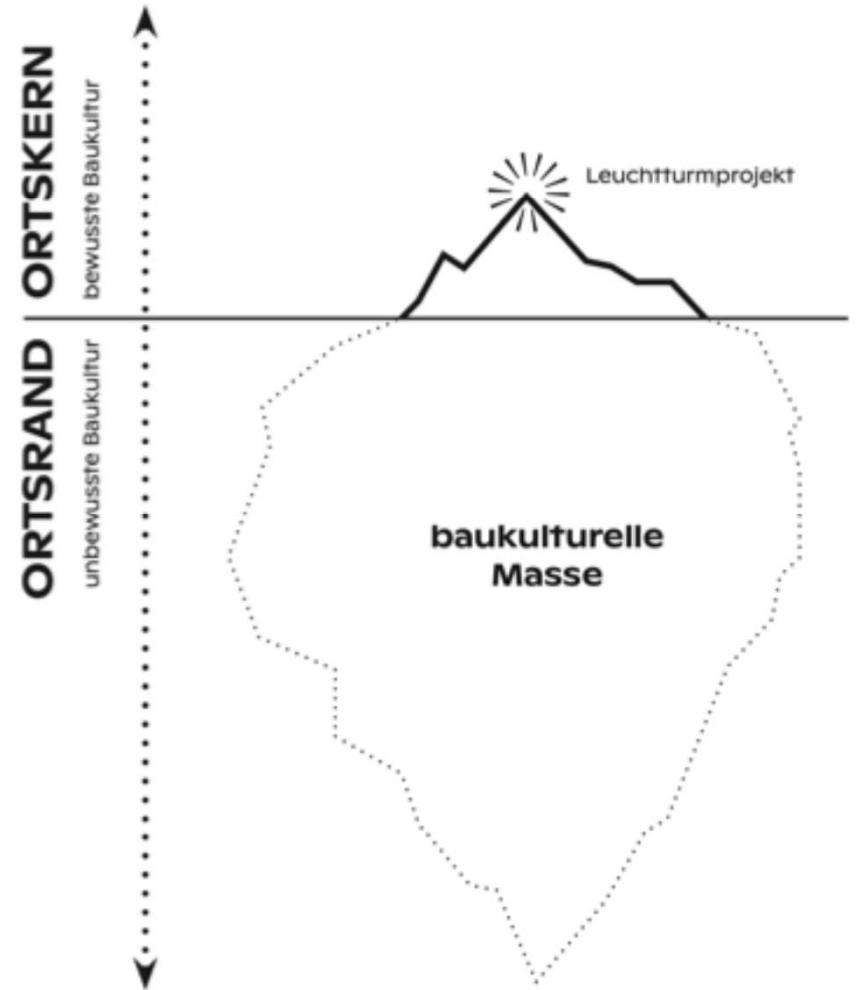
Was ist Baukultur?



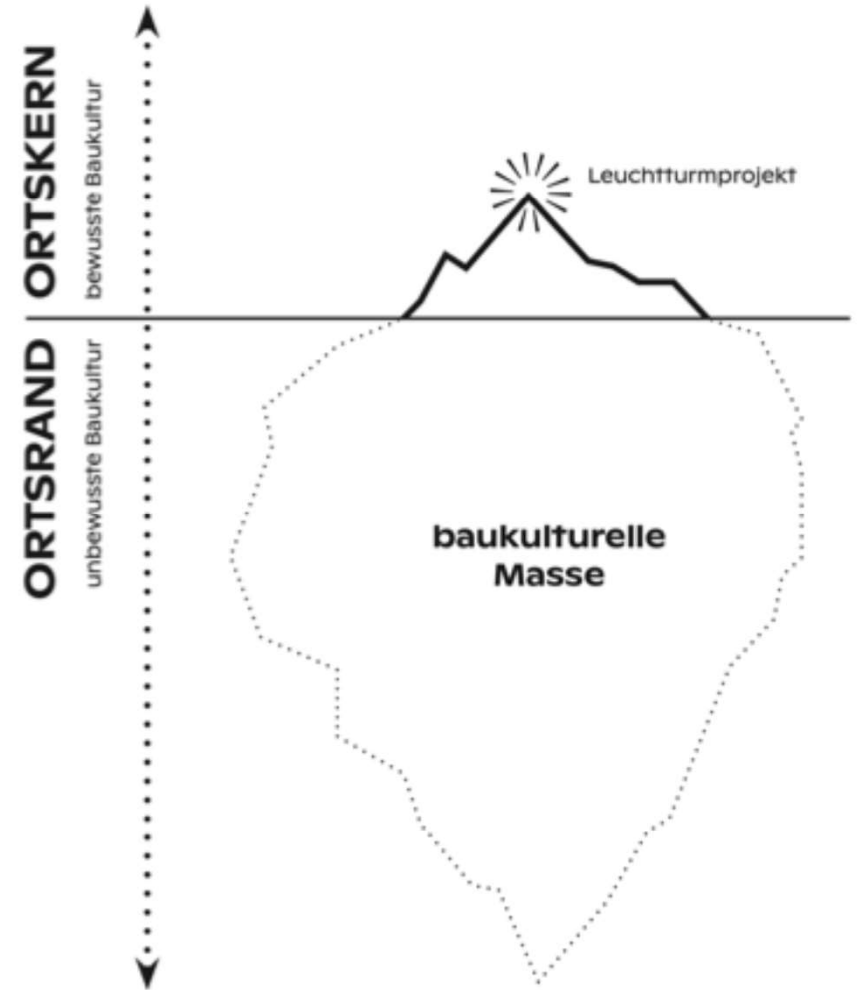
Bestandsaufnahme Baukultur BW



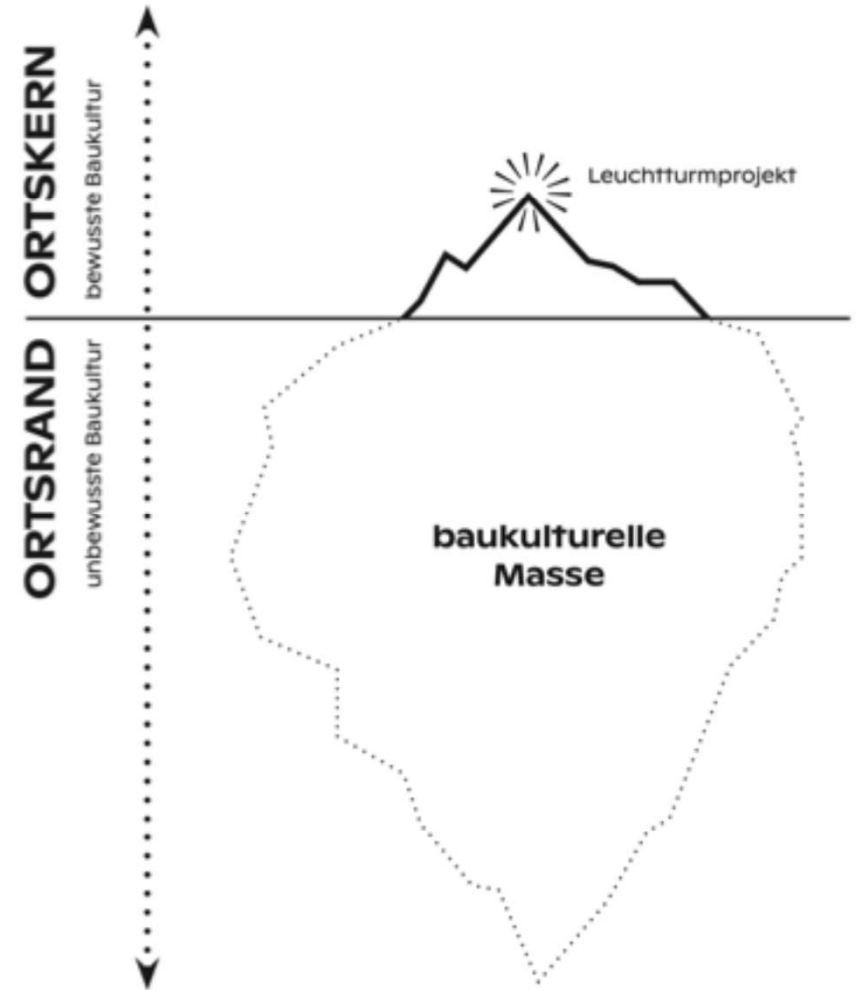
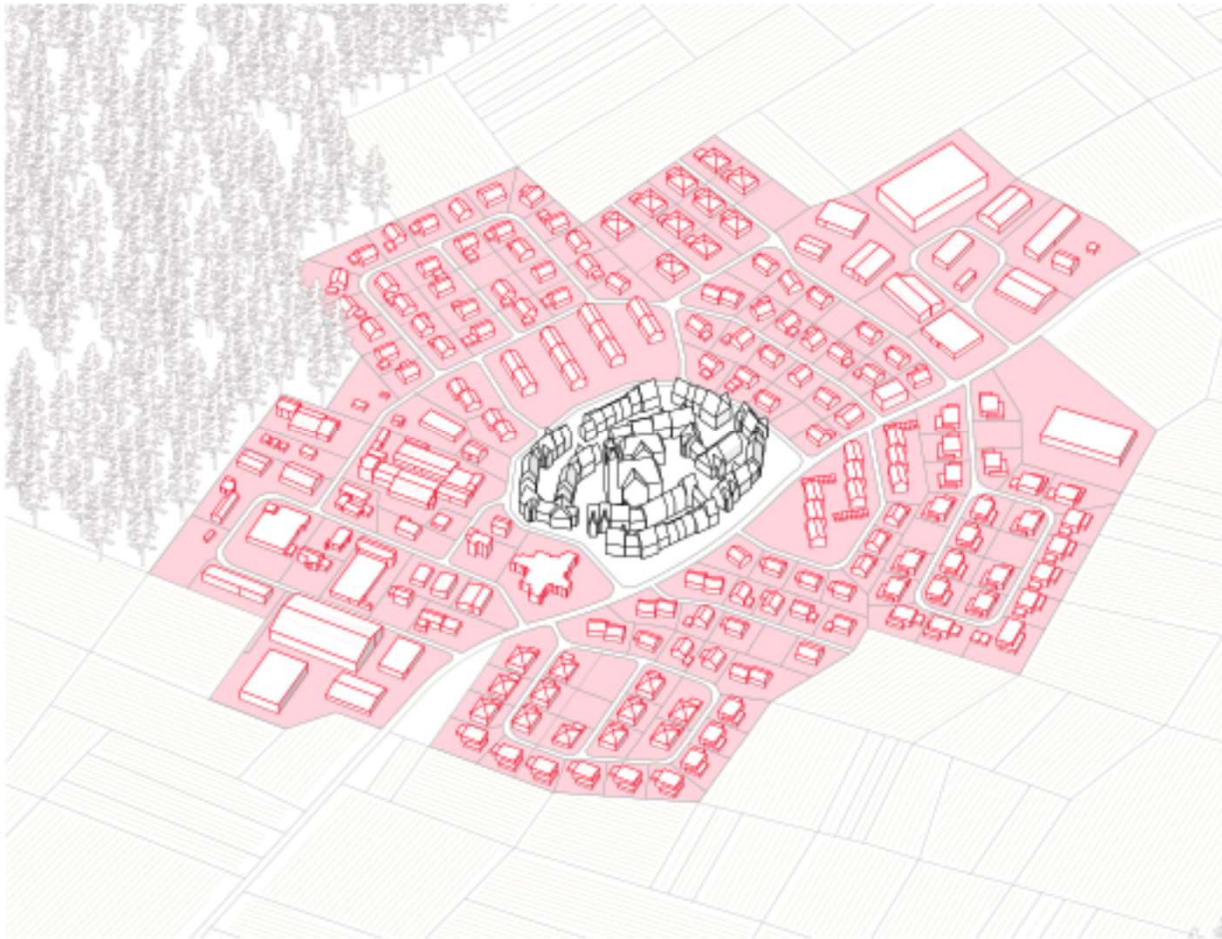
Baukultur in BW



Ortskern



Ortsrand



Ortskern



Ortsrand Wohnen

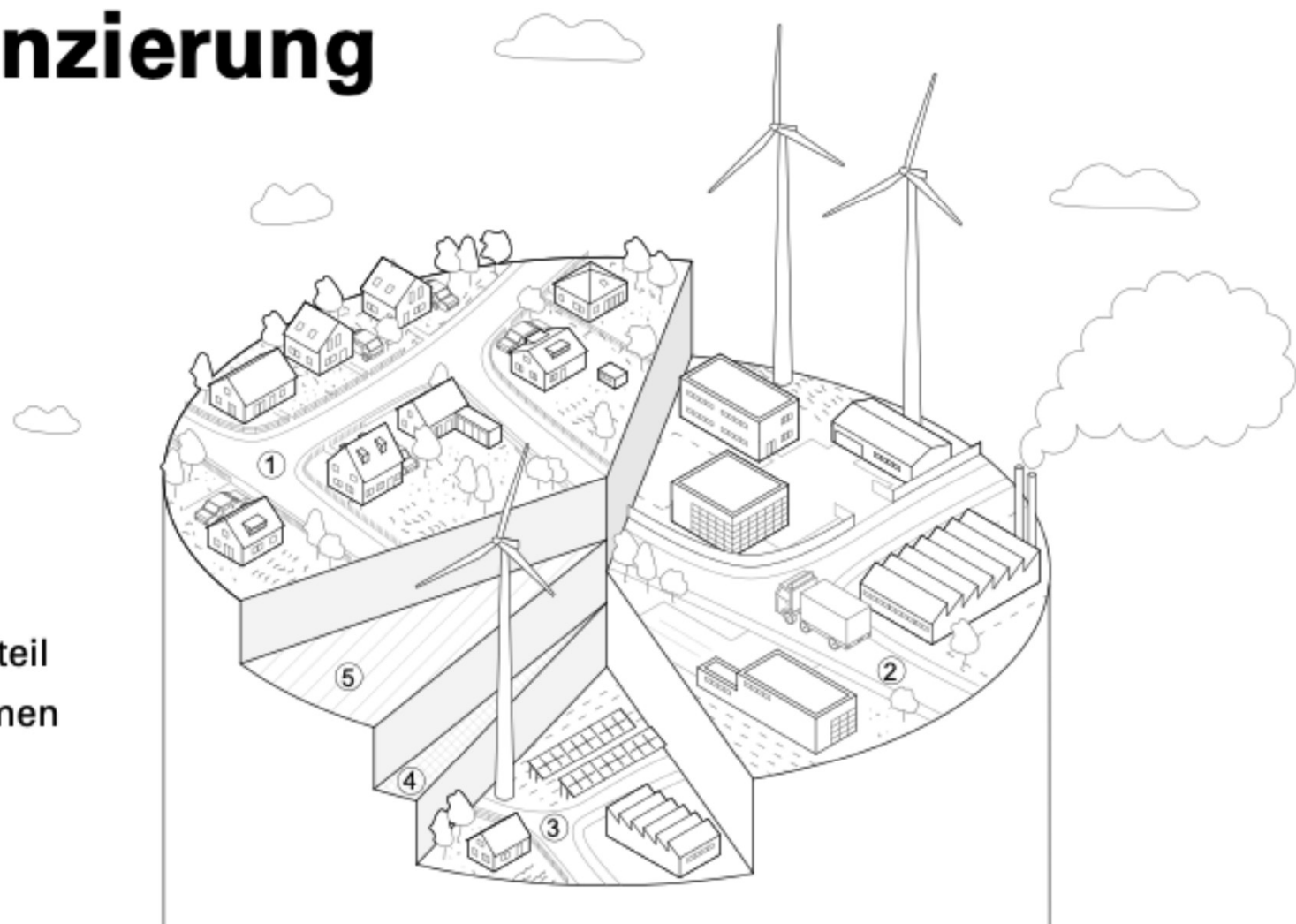


Ortsrand Gewerbe

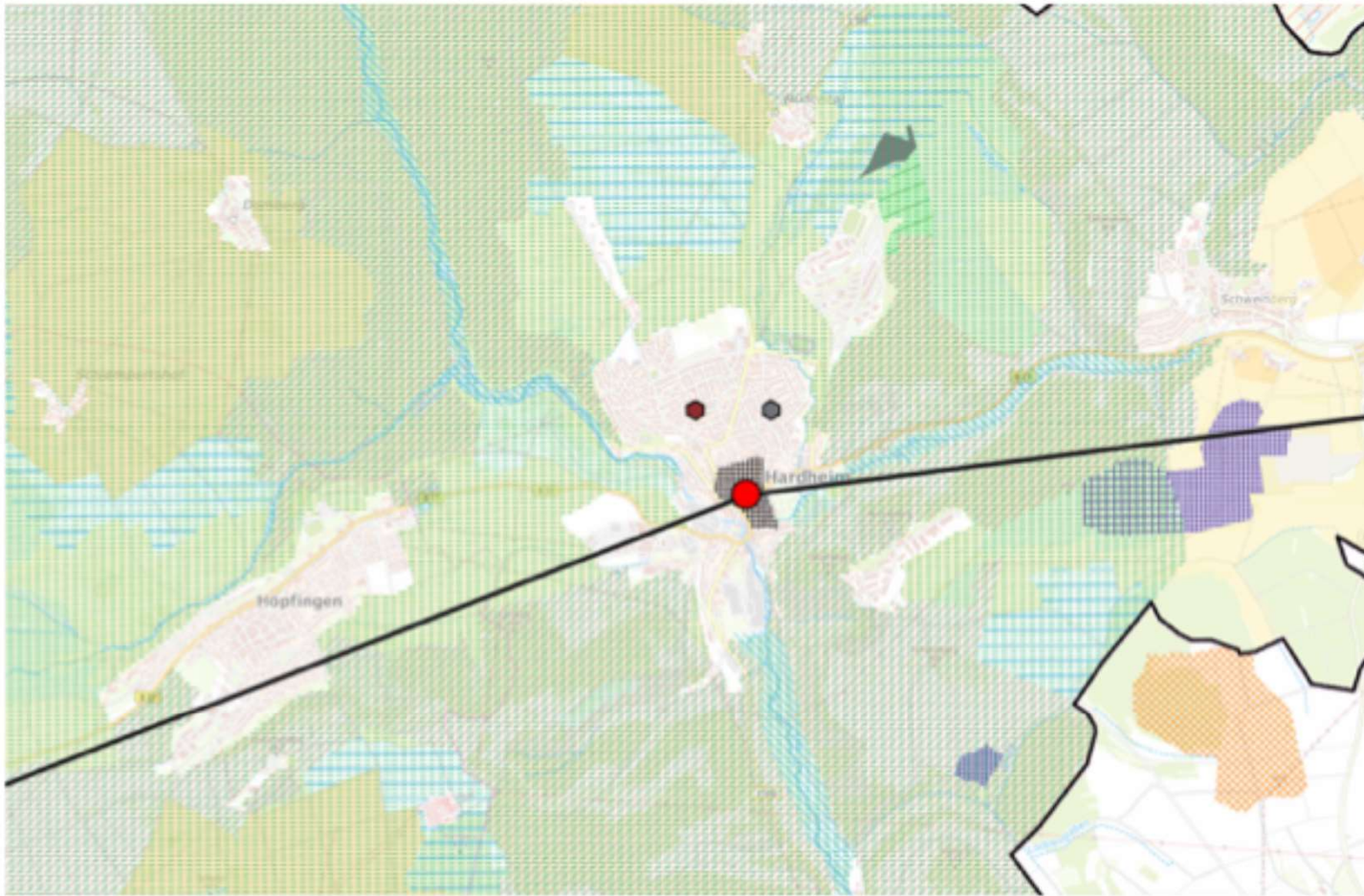


Gemeindefinanzierung

- (1) 37,92% Einkommenssteueranteil
- (2) 42,2% Gewerbesteuereinnahmen
- (3) 12,7% Grundsteuern
- (4) 1,6% weitere Steuern
- (5) 6,79% Umsatzsteuer



Raumplanung

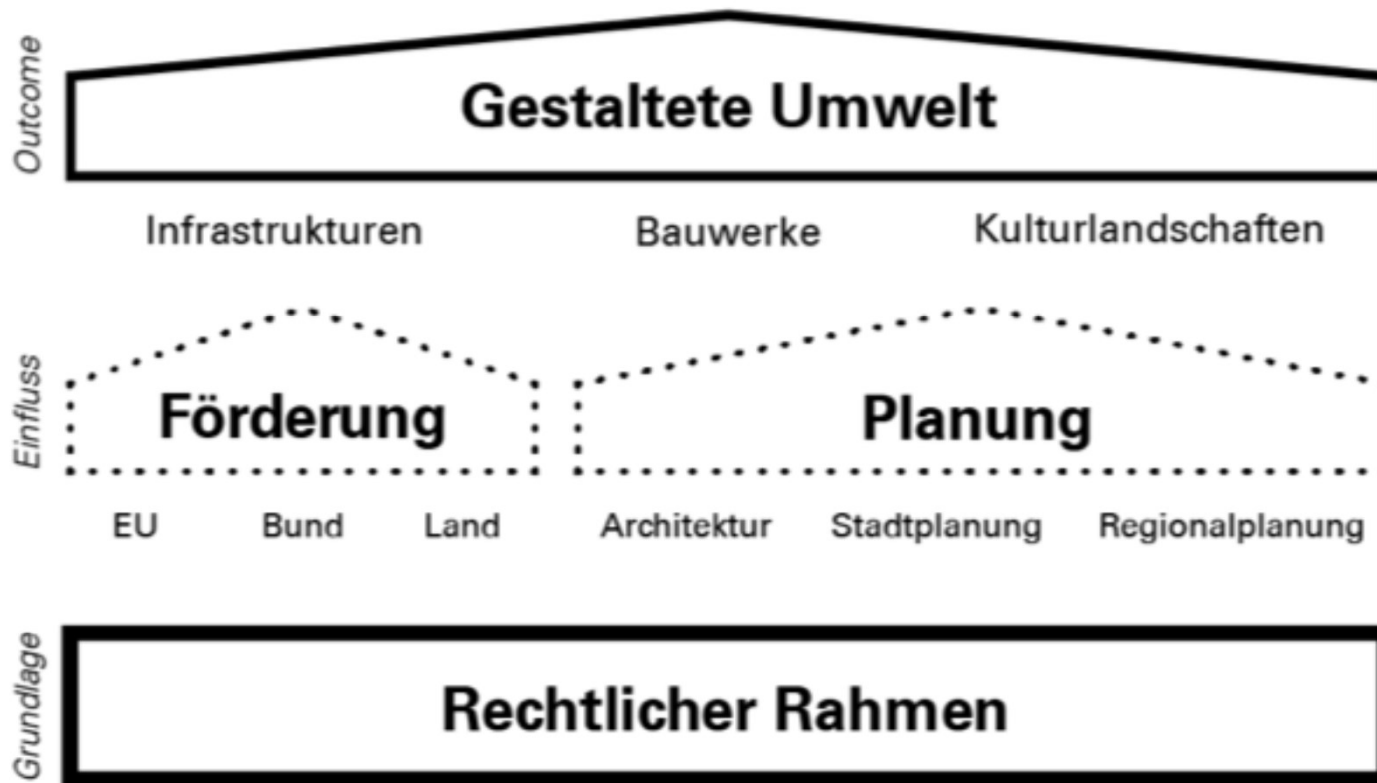


Ziele des Landes



WOHNRAUM-
BEDARF

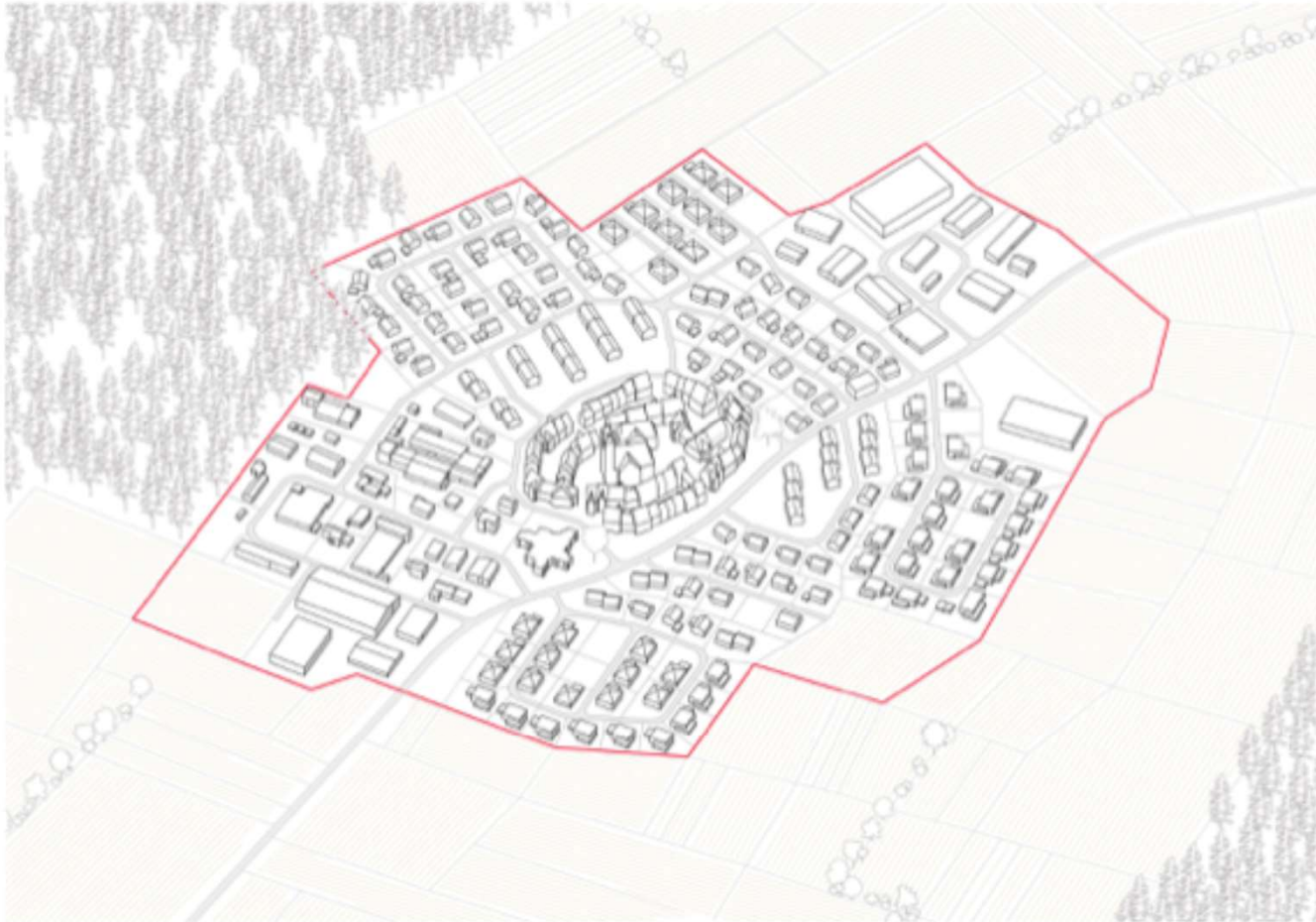
BEWUSSTE BAUKULTUR



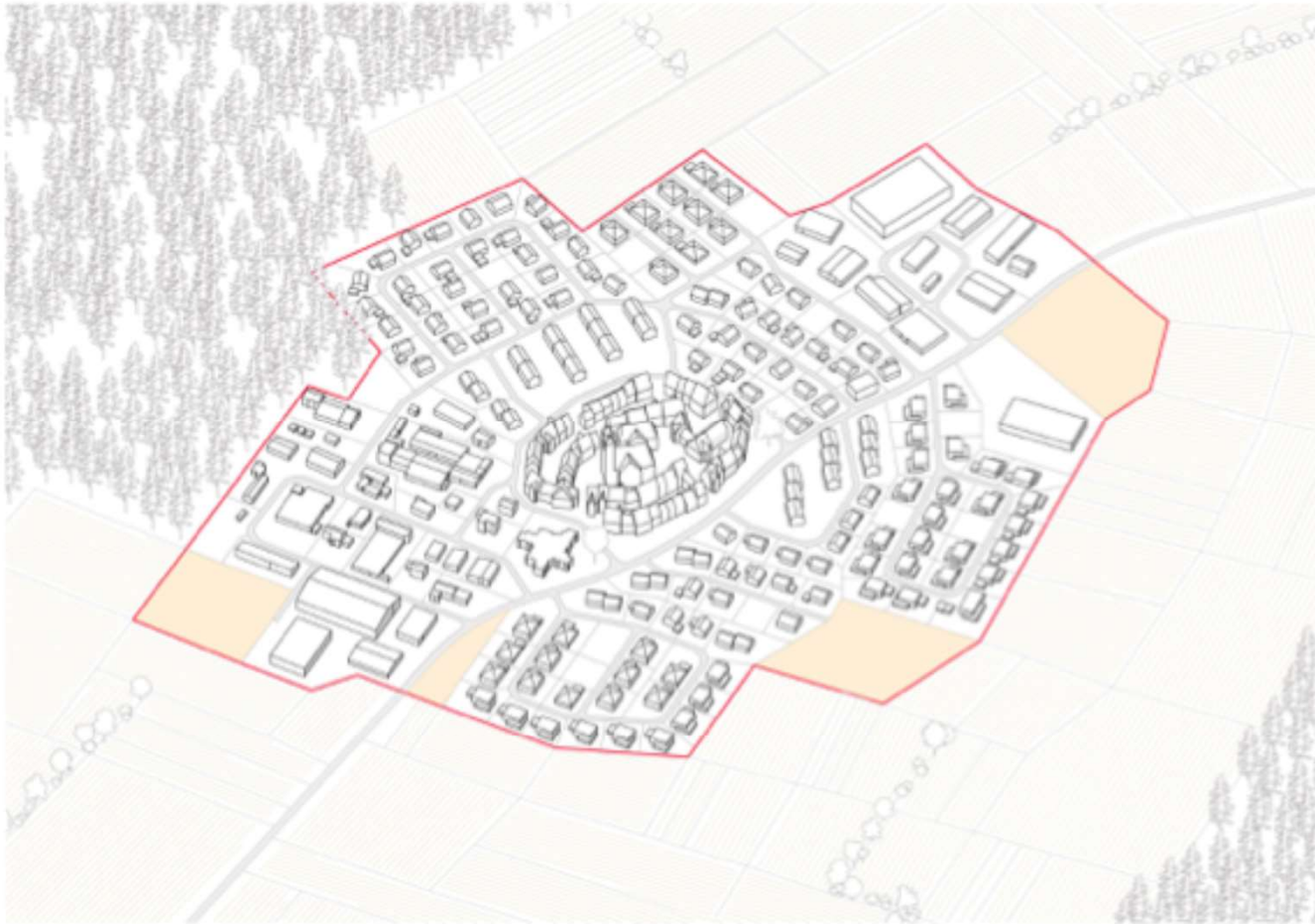
Konzept für eine bewusste Baukultur



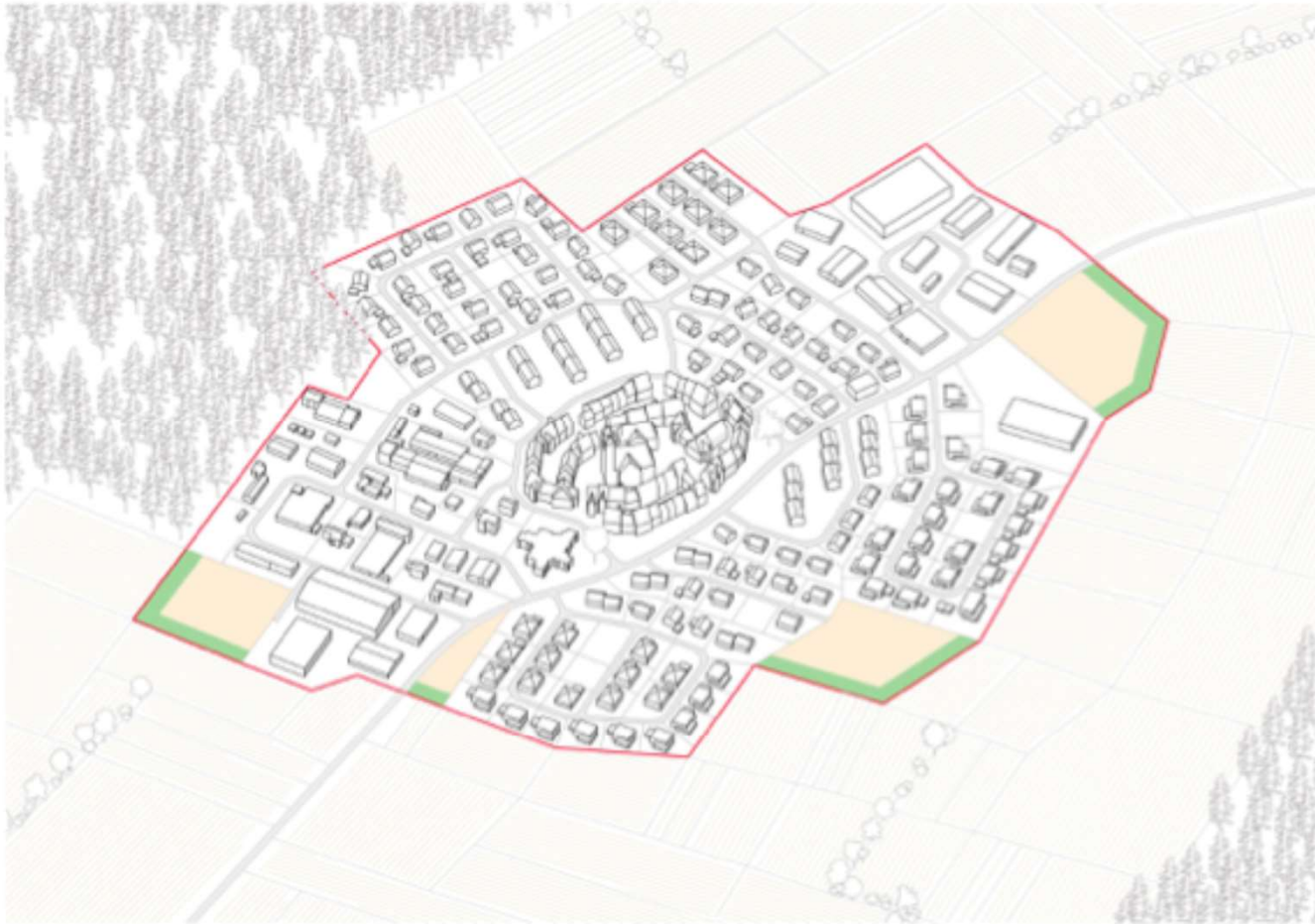
Konzept für eine bewusste Baukultur



Konzept für eine bewusste Baukultur



Konzept für eine bewusste Baukultur



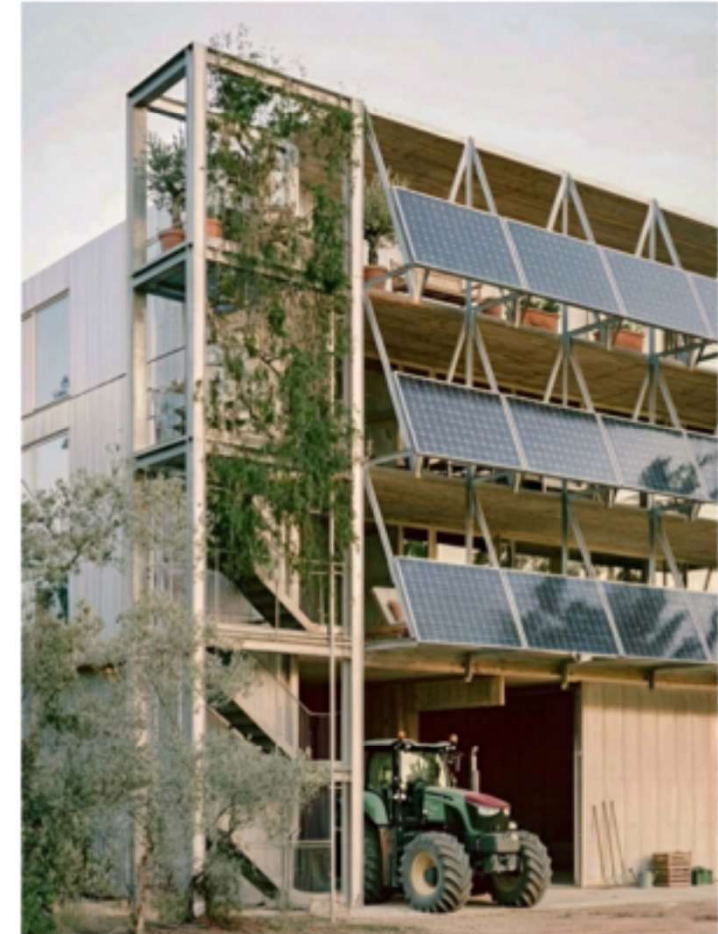
Konzept für eine bewusste Baukultur



Übergang Außenbereich



Übergang Außenbereich



Wohnen am Außenbereich



Wohnen am Außenbereich



Gewerbe am Außenbereich



Nachverdichten



Nachverdichten



Nachhaltige Baukultur



Nachhaltige Baukultur



Vielen Dank für Ihre Aufmerksamkeit!

Ann-Kathrin Ludwig

ann-kathrin.ludwig@si.uni-stuttgart.de

Philipp Deilmann

philipp.deilmann@si.uni-stuttgart.de